

PRESENTACIÓN ESTÁNDAR DE MEMORIA Y BALANCE DE ORGANIZACIONES DE LA SOCIEDAD CIVIL FECU SOCIAL SIMPLIFICADA - 2017



Fecha de publicación:

Período reportado: 1° de Enero al 31 de Diciembre de 2017

1. Carátula

1.1. Identificación

a. Nombre de la Organización	Fundación Paso a Paso		
b. RUT de la Organización	65.069.924-6		
c. Tipo de Organización	Fundación		
d. Relación de Origen	Origen Fundación año 2004 por ex alumnos colegio del Verbo Divino.		
e. Personalidad Jurídica	Decreto Supremo:00334	Fecha: 4/7/2012	Registro Civil:142844 Fecha: 8/8/2013
f. Domicilio de la sede principal	Presidente Errázuriz 4055, Las Condes		
g. Representante legal	Diego Silva Prieto, RUT 17.088.250-4		
h. Sitio web de la organización	www.pasoapaso.cl		

1.2. Información de la organización

a. Presidente del Directorio	Diego Silva Prieto, RUT 17.088.250-4
b. Ejecutivo Principal	Paula Andrea Naretto Concha, RUT 16.999.271-1
c. Misión / Visión	Misión: Acompañar por 4 años a alumnos de bajos recursos Visión: Que cada alumno en Chile pueda acceder a una educación íntegra.
d. Área de trabajo	2 Establecimientos educacionales en Estación Central, 1 en Pudahuel y 1 en Lo Barnechea.
e. Público objetivo / Usuarios	Alumnos de enseñanza media
f. Número de trabajadores	1
g. Número de voluntarios	48 tutores, 4 directores; 52 en total.

1.3. Gestión

		2017	2016			2017	2016
a. Ingresos totales	M\$	27.836.624	29.728.933	d. Superávit o Déficit del ejercicio M\$		5.437.014	-5.741.131
b. Privados M\$	Donaciones	27.836.624	29.728.933	e. Identificación de las tres principales fuentes de ingreso	PACs, Donaciones directas, comida beneficiencia	Colecta, PACs, Donaciones directas, comida beneficiencia	
	Proyectos						
	Venta de bienes y servicios						
c. Públicos M\$	Otros (Ej. Cuotas sociales)			f. N° total de usuarios directos	80	170	
	Subvenciones			g. Indicador principal de gestión (y su resultado)			
	Proyectos						
	Venta de bienes y servicios						

i. Persona de contacto: Ignacia Prado

ignaciaprado@pasoapaso.cl

+569 93589923

2. Información general y de contexto

2.1 Carta del máximo responsable de la organización

Paso a Paso nace el año 2004, con exalumnos del Colegio del Verbo Divino y exalumnas del Villa María Academy que comparten una idea en común: acompañar y potenciar a escolares de bajos recursos durante toda su enseñanza media. Esto se realiza a través de tutorías presenciales y voluntarias todos los sábados en la mañana; comenzando con 8 tutores y 16 alumnos en el liceo industrial “El Pinar”, ubicado en la comuna de San Joaquín.

Actualmente, somos cerca de 50 tutores y 75 alumnos, estamos en 4 colegios; el Colegio José Antonio Lecaros, Liceo Ruiz Tagle, Colegio San Luis Beltrán y Colegio Parroquial Santa Rosa. Los dos primeros ubicados en la comuna de Estación Central, mientras que los otros dos en las comunas de Pudahuel y Lo Barnechea, respectivamente.

Nuestro modelo distintivo de largo plazo sigue intacto; los tutores son universitarios que se comprometen por 4 años con ayudar a un curso de alumnos, cuya asistencia también es voluntaria, desde 1° hasta 4° año de su enseñanza media, mediante tutorías todos los sábados en la mañana, de 11:00 a 13:00. Con este compromiso de largo plazo se generan vínculos que perduran en el tiempo y que facilitan una mejor labor en relación a la formación del alumno.

Adicionalmente, procuramos realizar paseos culturales, charlas informativas y demás instancias formativas que aporten en la educación de nuestros alumnos, pues comprendemos que la formación de personas es una tarea multidimensional, que requiere del aporte balanceado de distintas áreas. Una de nuestras principales metas es lograr que nuestros alumnos se den cuenta de sus capacidades, que ellos pueden y de ellos depende su educación y, con esto, su futuro.

Todo lo anterior gira en torno a nuestro gran propósito, que es potenciar Chile.

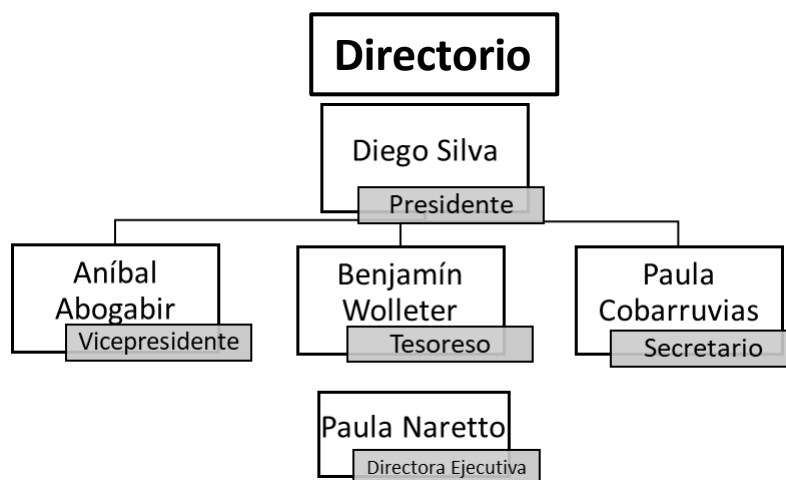
Diego Silva Prieto
Presidente del Directorio

2.2 Estructura de gobierno

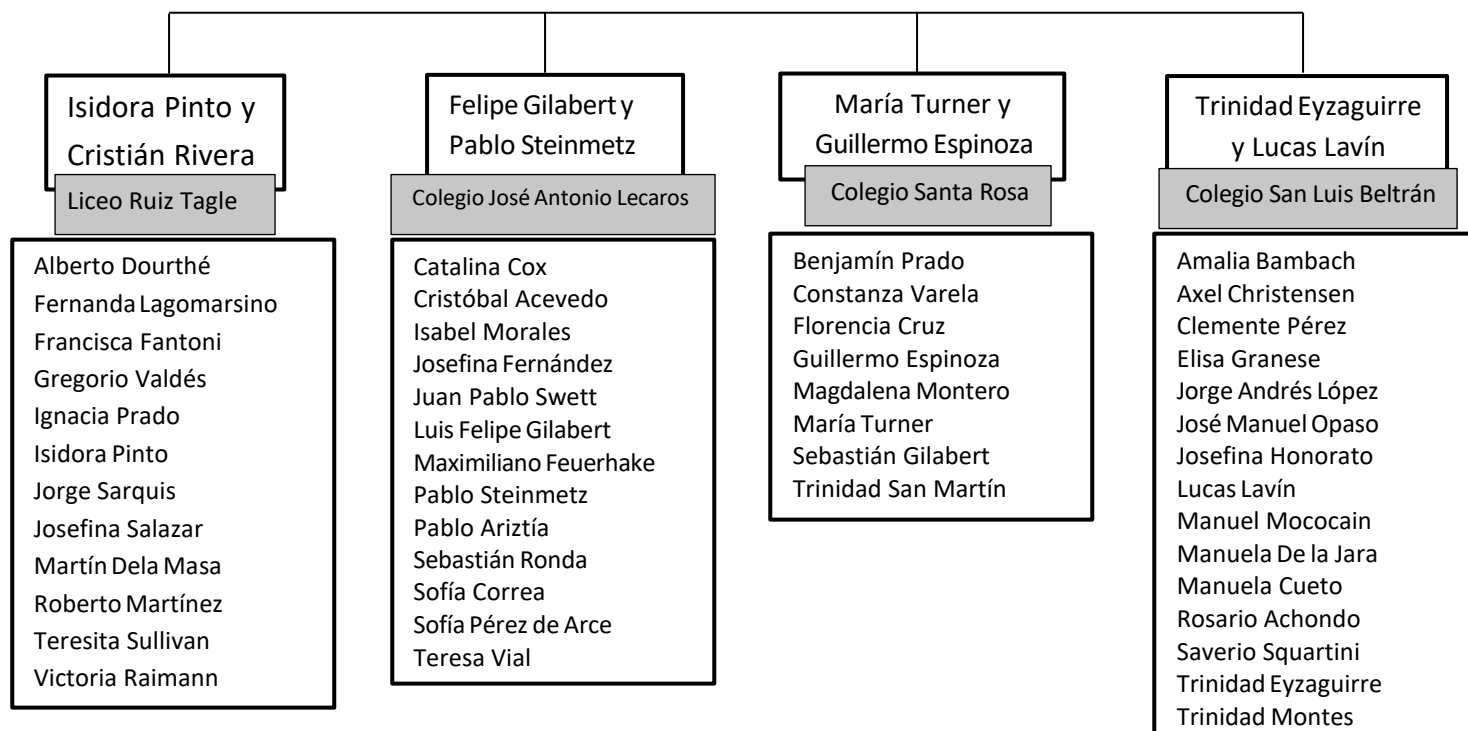
DIRECTORIO

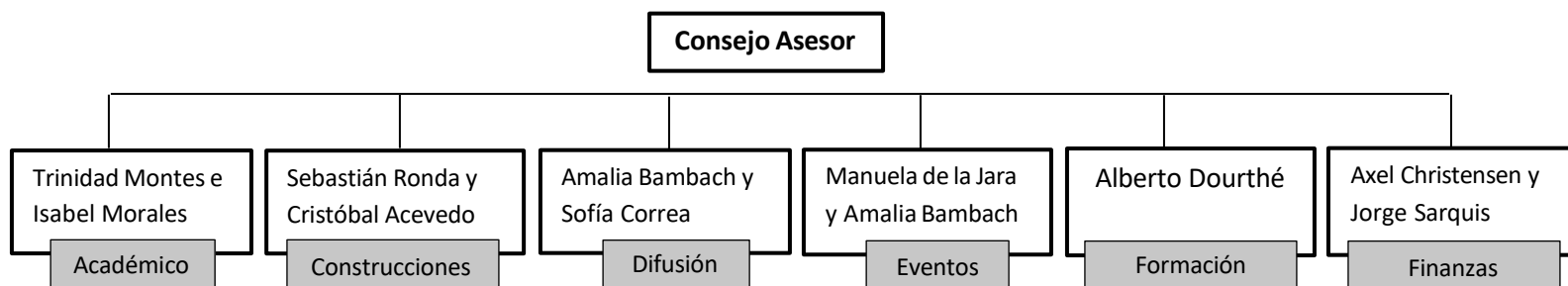
Nombre y RUT	Cargo
Diego Silva Prieto 17.088.250-4	Presidente
Aníbal Abogabir Ovalle 17087398-K	Vicepresidente
Benjamín Wolleter González 16.605.832-5	Tesorero
Paula Cobarruvias Izquierdo 175981624	Secretario
Paula Naretto Concha 16.999.271-1	Directora Ejecutiva

2.3 Estructura operacional



Jefes de colegio y tutores





2.4 Valores y principios

Creemos en la educación como pilar principal en el desarrollo de los jóvenes, y, por esto, como un factor fundamental para optar a más y mejores oportunidades.

Por lo anterior, es que nos comprometemos con acompañar los sábados en la mañana durante toda la educación media a alumnos de colegios de bajos recursos, buscando reforzar conocimientos, y potenciar sus diversas habilidades. Todo esto, para que nuestros alumnos tengan en cuenta una de nuestras principales consignas: "yo puedo, y de mi depende".

2.5 Principales Actividades y Proyectos

a. Actividades

Nuestra actividad principal son las tutorías realizadas durante dos horas todos los sábados en la mañana en la enseñanza media de los respectivos establecimientos educacionales. Los tutores realizan este acompañamiento durante 4 años y su compromiso es vital para el correcto funcionamiento del proyecto, el cual nos distingue de la gran mayoría de las fundaciones.

En añadidura, consideramos sumamente importante el desarrollo integral de nuestros alumnos, es por esto que periódicamente elaboramos proyectos que buscan potenciar las habilidades de nuestros alumnos más allá de las salas de clases.

Proyectos destacados anuales son el paseo al MIM, salida cultural al centro, charlas de prevención de drogas, construcción de casas básicas entre alumnos y tutores, celebración del 18 de septiembre en los colegios.

Es importante mencionar que la fundación siempre se encuentra abierta a la proactividad de sus propios tutores, por lo que estos proyectos, si bien se han realizado en más de alguna oportunidad, están sujetos a cambios; ya que entendemos que son nuestros tutores quienes realmente saben que actividad le otorgará un mayor beneficio a nuestros alumnos.

b. Proyectos

NOMBRE DEL PROYECTO	Paso a Paso: Colegio José Antonio Lecaros
Público Objetivo / Usuarios	Enseñanza media colegio José Antonio Lecaros
Objetivos del proyecto	Subir notas de estudiantes y desarrollar habilidades multidimensionales en ellos
Número de usuarios directos alcanzados	25
Resultados obtenidos	Mediciones cuantitativas en proceso
Actividades realizadas	Tutorías, construcciones, 18 de septiembre
Lugar geográfico de ejecución	El Carmelo 182, Santiago, Estación Central

NOMBRE DEL PROYECTO	Paso a Paso: Colegio Parroquial Santa Rosa
Público Objetivo / Usuarios	<i>Enseñanza media colegio Parroquial Santa Rosa</i>
Objetivos del proyecto	<i>Subir notas de estudiantes y desarrollar habilidades multidimensionales en ellos</i>
Número de usuarios directos alcanzados	25
Resultados obtenidos	<i>Mediciones cuantitativas en proceso</i>
Actividades realizadas	<i>Tutorías, construcciones, 18 de septiembre</i>
Lugar geográfico de ejecución	Calle Raul Labbe 13799, Lo Barnechea

NOMBRE DEL PROYECTO	Paso a Paso: Liceo Ruiz Tagle
Público Objetivo / Usuarios	<i>Enseñanza media del Liceo Ruiz Tagle</i>
Objetivos del proyecto	<i>Subir notas en estudiantes y desarrollar habilidades multidimensionales en ellos</i>
Número de usuarios directos alcanzados	15
Resultados obtenidos	<i>Mediciones cuantitativas en proceso</i>
Actividades realizadas	<i>Tutorías, construcciones, 18 de septiembre</i>
Lugar geográfico de ejecución	Ruiz Tagle 130, Santiago, Estación Central

NOMBRE DEL PROYECTO	Paso a Paso: Colegio San Luis Beltrán
Público Objetivo / Usuarios	<i>Enseñanza media colegio San Luis Beltrán</i>
Objetivos del proyecto	<i>Subir notas de estudiantes y desarrollar habilidades multidimensionales en ellos</i>
Número de usuarios directos alcanzados	15
Resultados obtenidos	<i>Mediciones cuantitativas en proceso</i>
Actividades realizadas	<i>Tutorías, construcciones, 18 de septiembre</i>
Lugar geográfico de ejecución	El Tranque 1442, Pudahuel

2.6 Identificación e involucramiento con grupos de interés

Grupo de interés	Forma de relacionamiento
Jóvenes universitarios, de entre 18 y 22 años	Son nuestros tutores voluntarios, que se comprometen por 4 años a ir los sábados en la mañana a reforzar contenidos a nuestros alumnos. Siempre en contacto con todos los tutores, para estar al tanto de lo que sucede en nuestros 4 colegios.
Alumnos de enseñanza media de colegios de bajos recursos	Son nuestros alumnos, cuya asistencia es voluntaria. Estamos con ellos todos los sábados en la mañana, de 11:00 a 13:00, además de estar siempre en contacto para ayudarlos con las dudas que tengan.
Apoderados de nuestros alumnos	A través de reuniones de apoderados, buscamos informarlos sobre nuestro proyecto, a la vez que obtenemos retroalimentación. Su rol es crucial a la hora de motivar a nuestros alumnos a asistir.
Autoridades de nuestros colegios	En constante contacto con nosotros; con ellos vemos temas relacionados con disponibilidad de salas, eventuales suspensiones de tutorías por feriados, fechas importantes, entre otros.

2.7 Prácticas relacionadas con la evaluación o medición de satisfacción de los usuarios y resultados obtenidos

No se implementaron evaluaciones ni mediciones. Es una de las tareas pendientes para este año.

2.8 Participación en redes y procesos de coordinación con otros actores

La fundación es Miembro de la Comunidad de Organizaciones Sociales, colaboración con el Colegio del Verbo Divino para la realización de nuestra Comida Anual, en la cual también participan distintos auspiciadores y empresas que apoyan nuestra causa

2.9 Reclamos o incidentes

No hubo reclamos o incidentes.

3. Información de desempeño

3.1 Objetivos e indicadores de gestión

- a. ¿Su organización cuenta con indicadores de desempeño definidos?

NO.

Tenemos la intención de implementar, de manera gradual, indicadores que puedan medir de modo objetivo nuestro desempeño.

Nuestro mayor interés en este sentido, está en poder medir, mediante un contrafactual, el impacto en el rendimiento académico de nuestros alumnos.

- b. Si los tiene, se sugiere utilizar los cuadros que siguen, para ilustrar el desempeño del año.

CUADRO OBJETIVO GENERAL

Objetivo general	Indicador (principal de gestión)	Resultado

CUADRO OBJETIVOS ESPECÍFICOS

Objetivo específico	Indicador	Resultado

3.2 Indicadores financieros

CUADRO DE INDICADORES FINANCIEROS

a. Ingresos Operacionales (en M\$)	2017	2016
TOTAL DE INGRESOS OPERACIONALES	27.836.624	29.728.933

b. Origen de los ingresos operacionales:		
$\frac{\text{Ingresos provenientes del extranjero}}{\text{Total de ingresos operacionales}} \times 100$	0%	0%

c. Otros indicadores relevantes:		
$\frac{\text{Donaciones acogidas a beneficio tributario}}{\text{Total de ingresos operacionales}} \times 100$	33%	43%
$\frac{\text{Gastos administrativos}}{\text{Ingresos operacionales}} \times 100$	10.8%	4.67%
$\frac{\text{Remuneración principales ejecutivos}}{\text{Total remuneraciones}} \times 100$	71%	58%

4. Balance Tributario o Cuadro de Ingresos y Gastos

FUNDACION PASO A PASO

Rut: 65.069.924-6

FUNDACION

PRESIDENTE ERRAZURIZ 4055 LAS CONDES

S SANTIAGO

SANTIAGO / LAS CONDES

16.938.276-K DIEGO KUBIK ORREGO

PAGINA:

1

BALANCE GENERAL

EJERCICIO DE ENERO A DICIEMBRE DEL 2017

CUENTAS	S U M A S		S A L D O S		INVENTARIO		RESULTADO	
	DEBITOS	CREDITOS	DEUDOR	ACREEDOR	ACTIVO	PASIVO	PERDIDAS	GANANCIAS
Fondos por Rendir	4.047.525	4.047.525	0	0	0	0	0	0
Banco Santander	26.702.580	21.183.243	5.519.337	0	5.519.337	0	0	0
Banco Security	17.165.637	9.471.346	7.694.291	0	7.694.291	0	0	0
Proveedores	1.593.674	1.727.670	0	133.996	0	133.996	0	0
Remuneraciones por Pag	11.971.136	11.971.136	0	0	0	0	0	0
Honorarios Por Pagar	420.000	420.000	0	0	0	0	0	0
Cotizaciones Prevision	3.869.824	4.098.125	0	228.301	0	228.301	0	0
Retención Sobre Honora	46.667	46.667	0	0	0	0	0	0
Impuestos por Pagar	171.716	174.417	0	2.701	0	2.701	0	0
IRU - Retención Trabaj	41.043	41.043	0	0	0	0	0	0
Aportes Por Utilizar	5.741.131	13.152.747	0	7.411.616	0	7.411.616	0	0
Consumo Atención Niños	1.252.246	0	1.252.246	0	0	0	1.252.246	0
Gastos Movilización y	268.869	0	268.869	0	0	0	268.869	0
Fletes Obras Varias	6.529	0	6.529	0	0	0	6.529	0
Costo Por Fletes	10.300	0	10.300	0	0	0	10.300	0
Remuneraciones	15.203.255	213	15.203.042	0	0	0	15.203.042	0
Colación y Movilizació	60.000	0	60.000	0	0	0	60.000	0
Aportes Patronales	706.515	0	706.515	0	0	0	706.515	0
Honorarios Pagados	599.083	0	599.083	0	0	0	599.083	0
Aseorias Contables	1.595.254	0	1.595.254	0	0	0	1.595.254	0
Gastos Generales	1.741.082	0	1.741.082	0	0	0	1.741.082	0
Articulos de Oficina	125.700	0	125.700	0	0	0	125.700	0
Patentes Municipales	49.644	0	49.644	0	0	0	49.644	0
Gastos Bancarios	781.346	0	781.346	0	0	0	781.346	0
Donaciones	0	27.836.624	0	27.836.624	0	0	0	27.836.624
S U M A S	94.170.756	94.170.756	35.613.238	35.613.238	13.213.628	7.776.614	22.399.610	27.836.624
UTIL. DEL EJERCICIO						5.437.014	5.437.014	
TOTALES	94.170.756	94.170.756	35.613.238	35.613.238	13.213.628	13.213.628	27.836.624	27.836.624

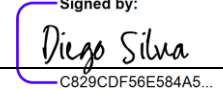
Desde 01/01/2016 Al 31/12/2016

CIFRAS EXPRESADAS EN PESOS

Cuenta	SUMAS		SALDOS		INVENTARIO		RESULTADOS	
	Debe	Haber	Deudor	Acreedor	Activo	Pasivo	Perdida	Ganancia
Fondos por Rendir	4.621.487	4.621.487						
Banco Santander	38.342.312	34.397.232	3.945.080		3.945.080			
Banco Security	15.958.158	12.171.645	3.786.513		3.786.513			
Operaciones en Trámite	314.486	314.486						
Proveedores	12.631.229	12.631.229						
Cuentas por Pagar	250.001	250.001						
Remuneraciones por Pagar	5.470.020	5.470.020						
Cotizaciones Previsionales Por Pagar	1.884.272	2.111.344		227.072		227.072		
Retención Sobre Honorarios	1.258.801	1.258.801						
IRU - Retención Trabajadores	25.856	25.856						
Impuestos por Pagar	1.278.419	1.371.324		92.905		92.905		
Aportes por Utilizar		13.152.747		13.152.747		13.152.747		
Utilidad / Pérdida del Ejercicio	1.098.009	1.098.009						
Consumo Atención Niños	9.872.572		9.872.572				9.872.572	
Remuneraciones	8.178.042	3	8.178.039				8.178.039	
Honorarios Pagados	13.840.030		13.840.030				13.840.030	
Gastos Generales	1.969.600	50.030	1.919.570				1.919.570	
Artículos de Oficina	1.040.336		1.040.336				1.040.336	
Cobros Financieros Varios	619.517		619.517				619.517	
Otras Donaciones		29.728.933		29.728.933				29.728.933
	118.653.147	118.653.147	43.201.657	43.201.657	7.731.593	13.472.724	35.470.064	29.728.933
PERDIDA DEL EJERCICIO					5.741.131			5.741.131
SUMAS IGUALES	118.653.147	118.653.147	43.201.657	43.201.657	13.472.724	13.472.724	35.470.064	35.470.064

5. Manifestación de Responsabilidad

“Los abajo firmantes se declaran responsables respecto de la veracidad de la información incorporada en el presente informe anual, referido al 1° de enero hasta el 31 de diciembre de 2017”:

Nombre	Cargo	RUT	Firma
Diego Silva Prieto	Representante Legal	17.088.250-4	 Signed by: <i>Diego Silva</i> C829CDF56E584A5...

En caso de no constar firmas rubricadas en este documento electrónico por favor marque la siguiente casilla

Las firmas constan en documento original entregado al Ministerio de Justicia

Fecha: _____ de _____ de 2018